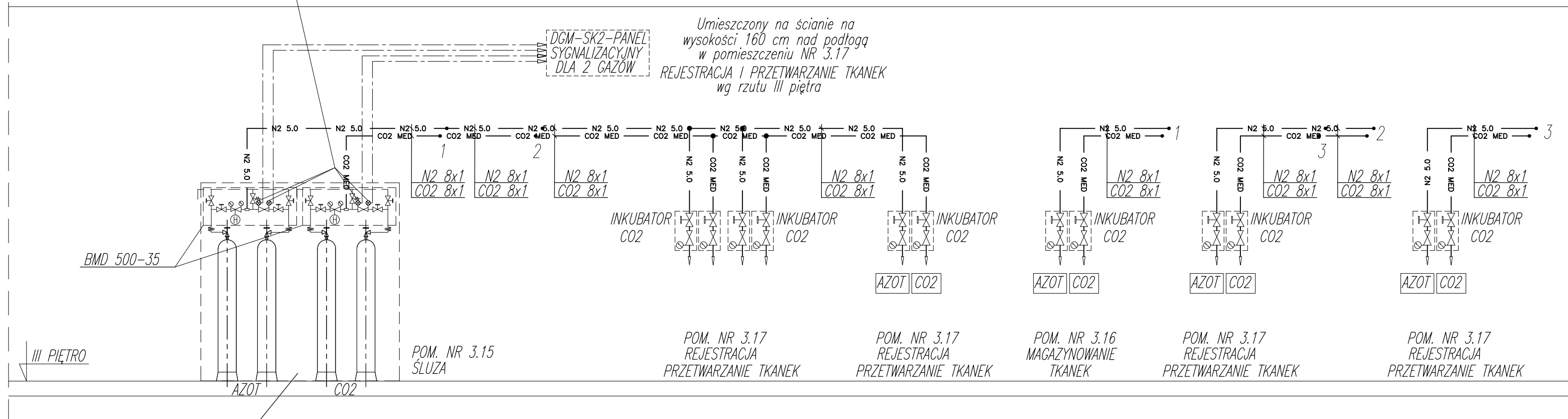


**CENTRUM ZACHOWANIA PŁODNOŚCI ONCOFETILITY
SPZOZ SZPITAL UNIWESYTECKI W KRAKOWIE
KATEDRA GINEKOLOGII I POŁOŻNICTWA
INSTALACJE GAZÓW LABORATORYJNYCH
SCHEMAT INSTALACJI**

MANOMETRY KONTAKTOWE KI 50
SYSTEMU SYGNALIZACJI NIEDOBORU
AZOTU I CO2 ZAMONTOWANE W
REDUKTORACH PANELU REDUKCYJNEGO



OGNIODOPORNA, WENTYLOWANA SZAFKA
NA 2 BUTLE Z DWUTLENKIEM WĘGLA
ORAZ 2 BUTLE Z AZOTEM

WYKAZ SYMBOLI UŻYTYCH W SCHEMACIE:

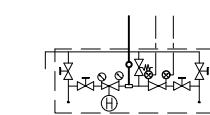
- | | | | |
|--|----------------------------|--|----------------------------|
| | REDUKTOR | | ZAWÓR ODCINAJĄCY Z GŁOWICĄ |
| | ZAWÓR ODCINAJĄCY | | ELEKTROMAGNETYCZNA |
| | ZAWÓR BEZPIECZEŃSTWA | | ŁĄCZNIK BUTLOWY |
| | ZAWÓR ZWROTNY | | ZAWÓR BUTLOWY |
| | ZAWÓR ODCINAJĄCY KULOWY | | |

OZNACZENIA PRZEWODÓW PROJEKTOWANYCH
INSTALACJI GAZÓW LABORATORYJNYCH:

— CO2 MED — CO2 MED — PRZEWÓD INSTALACJI DWUTLENKU WĘGLA MEDYCZNEGO
— N2 5.0 — N2 5.0 — PRZEWÓD INSTALACJI AZOTU O CZYSTOŚCI 5.0

PUNKTY POBORU GAZÓW LABORATORYJNYCH:






PANEL REDUKCYJNY GAZÓW CZYSTYCH, NA DWIE BUTLE,
- JEDNOSTOPNIOWY, PÓŁAUTOMATYCZNY Z SYSTEMEM PŁUKANIA

DGM-SK2-PANEL
SYGNALIZACYJNY
DLA 2 GAZÓW

URZĄDZENIE KONTROLNO-OSTRZEGAWCZE, PANEL
SYGNALIZACYJNY SYSTEMU SYGNALIZACJI NIEDOBÓRU GAZÓW
AZOTU I DWUTLENKU WĘGLA

PRZEWÓD ELEKTRYCZNY OBWODU SYGNALIZACYJNEGO

| | | |
|--|---|-------------------|
| <p style="text-align: center;">PRAWA AUTORSKIE ZASTRZEŻONE WG USTAWY O PRAWIE AUTORSKIM I PRAWACH POKREWNYCH (Dz.U. Nr 80 poz. 904 z 2000r.)</p> | | |
| <div style="display: flex; align-items: center;">  <div style="margin-left: 20px;"> <p style="text-align: center;">MaUHAUS PRACOWNIA PROJEKTOWA 30-221 Kraków, ul. Jesionowa 11/5</p> </div> </div> | | |
| INWESTOR SPZOZ SZPITAL UNIWERSYTECKI W KRAKOWIE | | |
| ADRES 31-501 KRAKÓW, UL. KOPERNIKA 36 | | |
| NAZWA INWESTYCJI | | |
| PRZEBUDOWA POMIESZCZEŃ W CELU UTWORZENIA BLOKU OPERACYJNEGO Z PRACOWNIĄ EMBRIOLOGICZNĄ NA POTRZEBY CENTRUM ZACHOWANIA PŁODNOŚCI ONCOFERTILITY | | |
| ADRES INWESTYCJI 31-501 KRAKÓW, UL. KOPERNIKA 23 | | |
| DZIAŁKA NR 3/8 OBR. 52 ŚRÓDMIĘSCIE | | |
| TEMAT | | |
| PROJEKT BUDOWLANY | | |
| TREŚĆ | | |
| GAZY LABORATORYJNE SCHEMAT INSTALACJI | | |
| PROJEKTANT | MGR INŻ. ANDRZEJ KOMISARZ UPR. BUD. 167/99 | |
| SPRAWDZIŁ | MGR INŻ. ZOFIA BUBKA UPR. BUD. 92/2001 | |
| SKALA | NR RYSUNKU | DATA |
| - | 1 | VIII. 2016 |